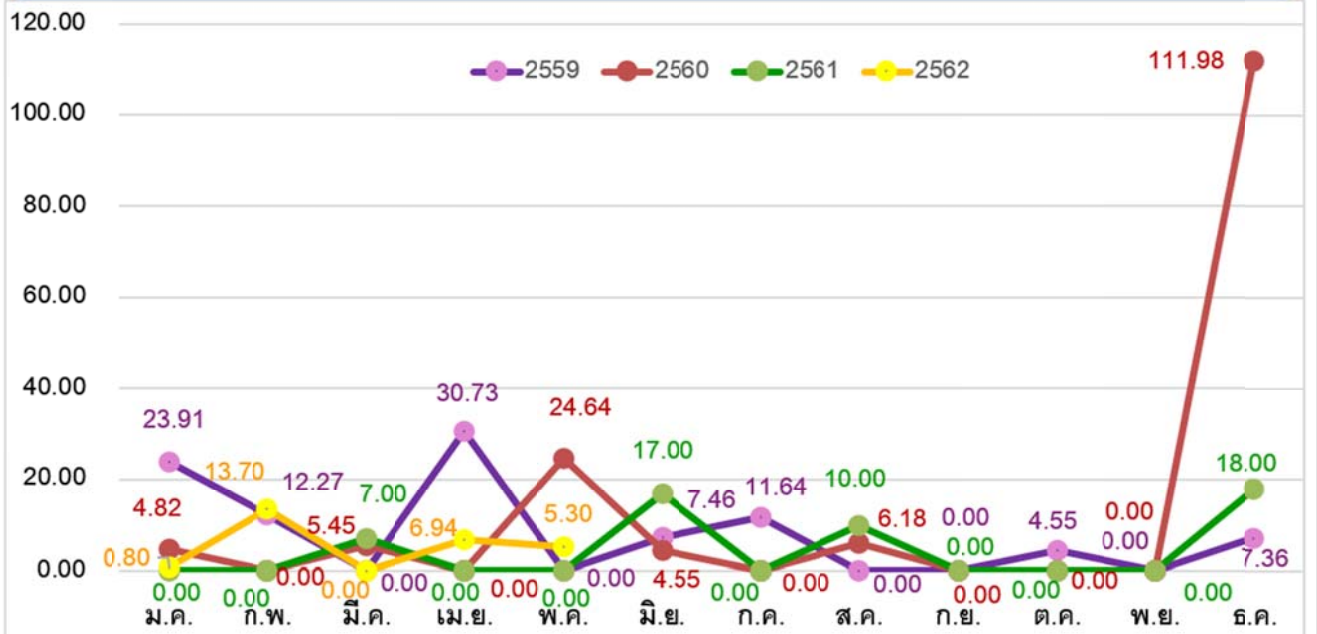
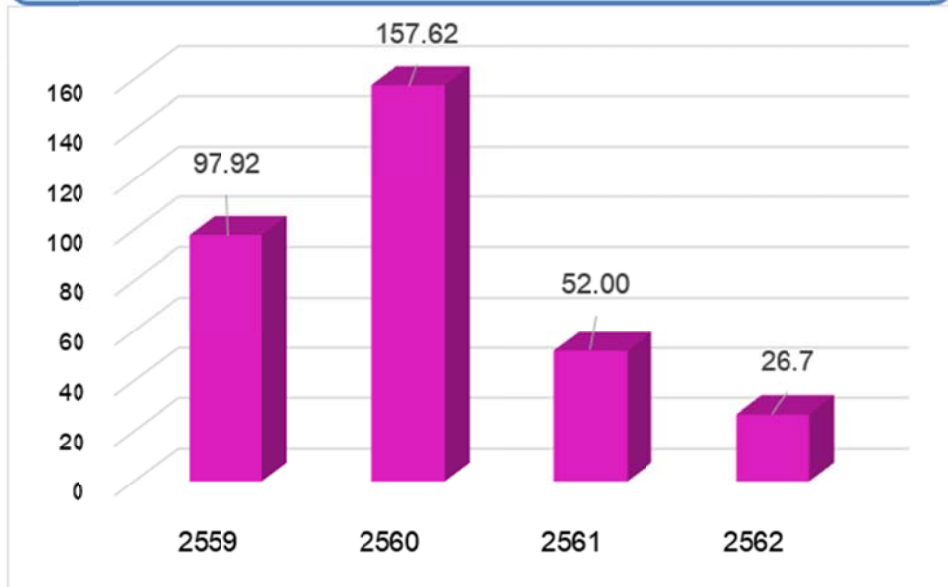


เปรียบเทียบปริมาณการใช้เชื้อเพลิง (ลิตร) สำนักหอสมุด ปี 2559-2562



เปรียบเทียบปริมาณการใช้เชื้อเพลิง (ลิตร) สำนักหอสมุด ปี 2559-2562



ผลสรุปการใช้เชื้อเพลิงของสำนักหอสมุดปี 2559-2562

ปี 2559 ใช้เชื้อเพลิง = 97.92 ลิตร

ปี 2560 ใช้เชื้อเพลิง = 157.62 ลิตร เพิ่มขึ้นจากปี 2559 (60.97 %)

ปี 2561 ใช้เชื้อเพลิง = 52 ลิตร ลดลงจากปี 2560 (67 %)

ปี 2562 ใช้เชื้อเพลิง (มค.-พค.62) = 26.7 ลิตร เปรียบเทียบในช่วงเดือนเดียวกัน ในปี 2562 จะมีการใช้เชื้อเพลิงสูงกว่า

จากผลการใช้เชื้อเพลิงในปี 2559 -2561 แสดงให้เห็นว่า มีการใช้เชื้อเพลิงที่ลดลงมาในปี 2561 สืบเนื่องมาจาก สำนักหอสมุดมีข้อปฏิบัติในการใช้รถของมหาวิทยาลัยในการไปติดต่อกิจการ ทำกิจกรรม หรือประชุมภายนอก ที่พิจารณาจากความจำเป็นอย่างเหมาะสม ทำให้การใช้เชื้อเพลิงในปี 2561 มีแนวโน้มลดลงมาก แต่ในขณะเดียวกันแนวโน้มในปี 2562 ระหว่างเดือน มค.-พค.62 นั้น หากเปรียบเทียบในช่วงเดือนเดียวกันในปี 2561 จะมีการใช้เชื้อเพลิงในปริมาณที่มากกว่า ทั้งนี้สิ่งที่เป็นตัวแปรอาจมาจากการทำกิจกรรม หรือการไปประชุมในช่วงเวลาที่มีจำนวนครั้งที่มากกว่า และมีความจำเป็นในการที่ต้องขอใช้บริการรถของมหาวิทยาลัย เช่น การต้องมีการขนหนังสือไปบริจาคและร่วมทำกิจกรรมกับหน่วยงานภายนอก ดังนั้นการใช้เชื้อเพลิงในปี 2561 จึงเป็นไปตามเป้าหมายที่กำหนดไว้ คือ มีปริมาณการใช้เชื้อเพลิงลดลง 5 % (ในปี 2561 มีการใช้เชื้อเพลิงลดลง 67 %)